

- **Universell einsetzbar**
- **Einfache Flanschmontage**
- **Wartungsfreundlich**
- **Große Filterfläche**
- **Geringes Totvolumen**
- **Optional**
- **Rückspülung**
- **Kalibriergasaufschaltung**
- **Temperaturregelung**

Das Einsatzgebiet der Messgassonde MGS-010_S ist die kontinuierliche Gasentnahme bei Prozessen mit Staubbelastung, hohen Temperaturen und/ oder hoher Gasfeuchte. Sie ist für den Einsatz in Ex-Freier Umgebung ausgelegt. Die max. Betriebstemperatur beträgt 180°C.

Der mechanische Aufbau der Messgassonde MGS-010_S ist für eine anwender- und wartungsfreundliche Montage konzipiert. Das Gasentnahmerohr ist mit dem Montageflansch direkt verschweißt und kann je nach Kamingröße individuell bis zu max. 1,0 m Länge angepasst werden.

Im isolierten Edelstahlgehäuse befindet sich ein beheizter Edelstahlfilterkörper. Dieser ist mit einem großflächigen Keramik-Tiefenfilter ausgestattet. Das Filtermaterial ist aus zwei Lagen aufgebaut. Auf dem grob-porösen keramischen Trägermaterial ist eine feine poröse Keramikmembranschicht aufgebracht. Die Filtermembran besitzt eine Feinheit von 0,5 µm, welche eine gute Filtereffizienz gewährleistet. Das Messgas dringt von außen nach innen durch das Filterelement. Der Zweilagenaufbau des Filterelements bewirkt, dass sich die Partikel nicht im Filter festsetzen können. Sie lagern sich hingegen auf der Oberfläche des Filterelements ab und können mittels optionaler Rückspülung wieder in den Prozess gespült werden.

Die Konstruktion erlaubt es, die Filterkerze im beheizten Zustand zu tauschen.



Digitale Form unter:
www.cgs-company.de/downloads/MDZ_D_D_MGS-010_S.pdf

MDZ_D_D_MGS-010_S_1.1 1/4

Technische Daten

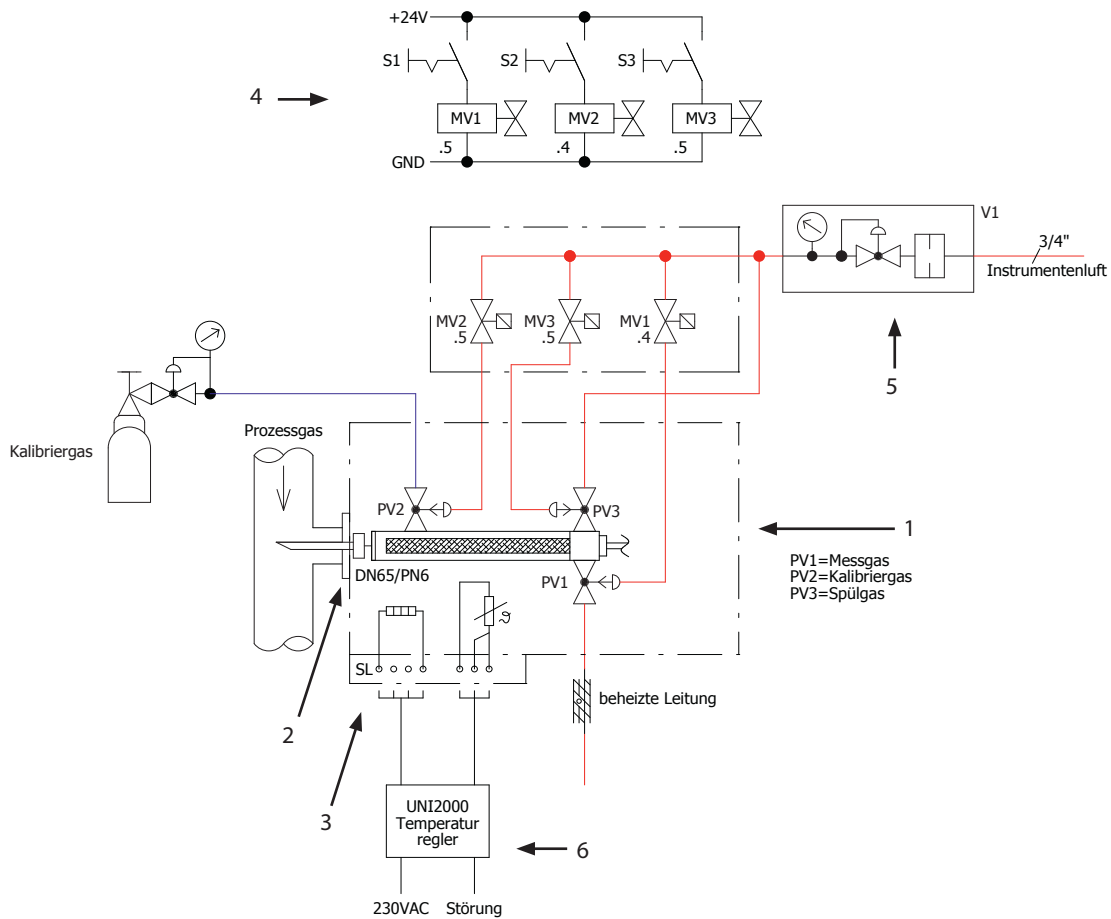
- Wetterschutzhaube: S235JR
- Schutzart: IP54
- Werkstoff Gehäuse: 1.4301
- Material Sondenflanschdichtung: Frenzelit Novatec Premium
- Entnahmerohr/Vorfilter: 1.4571
- Entnahmedruck max.: 0,4 - 3,5 bar (abs)
- Umgebungstemperatur: -20°C ... +60°C
- Filterraumvolumen: 60 cm³
- Filterfeinheit: 0,5 µm Standard
- Temperatureinstellung: 0°C - 290°C
- Betriebsbereitschaft: nach 60 min.
- Anschluss Gasausgang: 8 mm
- Rückspül-/Prüfgasanschluss: 6 mm Schlauchanschluss
- Netzversorgung: 230 V / 50 Hz
- Elektrischer Anschluss: Klemmen max. 2,5 mm², Kabelverschraubung M20
- Elektrischer Gerätestandard: EN 61010, EN 60519-1
- Montageflansch: DN65 PN6
- Montageflanschmaterial: 1.4571
- Heizleistung intern: 200 W
- Gewicht: ca. 16 kg

Optionen

- Pneumatisches Absperrventil für Messgas
- Pneumatisches Absperrventil für Kalibriergas
- Pneumatisches Absperrventil für Spülgas
- Vergrößerte Filterfläche
- Temperatursensor Typ K, Typ J, PT100
- Temperaturüberwachung
- Mechanischen Absperrhahn
- Externer Temperaturregler UNI2000
- Steuerluftaufbereitung mit Ansteuerventile Mess-, Kalibrier-, Spülgas

Prinzipschaltplan

Gasentnahme mit Messgassonde, Steuereinheit



Legende Gasentnahme mit Messgassonde, Steuereinheit

- 1 Messgassonde Typ MGS-010_S
- 2 Flansch VA DN65 PN6 an der Außenseite der gewinkelten Bodenplatte
- 3 Anschlussverteiler
- 4 Steuereinheit für Messgassonde | OPTION mit Netzteil und Steuerschalter
- 5 Drucklufteinheit
- 6 Temperaturregler Typ UNI2000

