



Der Einzelmagnetventilblock 3/2-Wege ist aus 1.4305 gefertigt und dient der Umschaltung von zwei verschiedenen Gasquellen. Zum Beispiel Brennluft aus der katalytischen Brennluftaufbereitung oder aus der Gasflasche. Als Ventil wird ein schnellschaltendes Magnetventil verwendet, welches eine sehr hohe Standzeit hat - getestet sind über 500 Mio. Schaltungen.

### Technische Daten

#### Ventil:

- Typ: 3/2 - Wege MV NC
- Betriebsspannung: 24 V DC
- Leistung: 1,5 Watt
- Schaltzeit: < 10 ms
- Nennweite: 1,25 mm
- Durchflusskoeffizient  $K_v$ : 0,025 m<sup>3</sup>/h
- Max. Gasdruck: 7,0 bar NC; 3,5 bar NO
- Umgebungstemperatur: -20°C bis +60°C
- Gastemperatur: 0°C bis 60°C
- Gehäuse: 1.4016
- Dichtwerkstoff: FKM
- Schutzart: IP40
- Elektr. Anschluss: Steckfahne oder Kabelenden (Länge 700 mm)
- Medienberührte Teile: 1.4016; FKM; Polybutylenterephthalat (PTB)

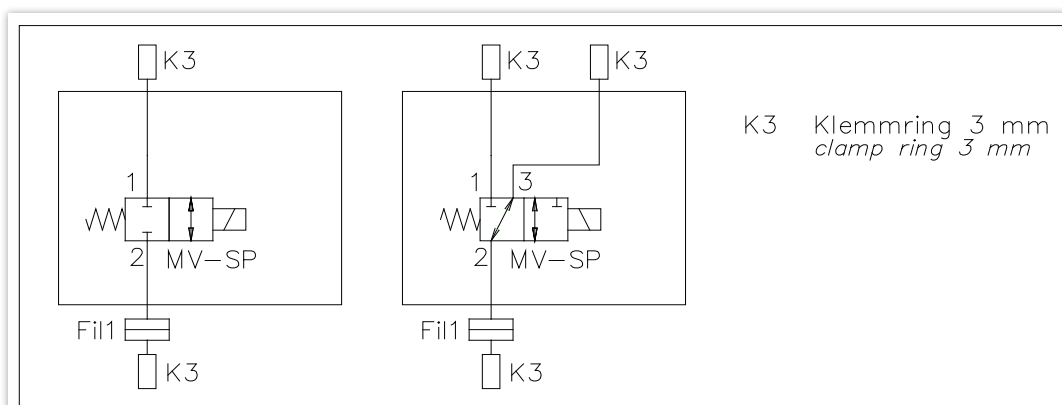
#### Magnetventilblock:

- Material: 1.4305
- Größe (B x H x T): 100 x 115 x 50 mm
- Gewicht: ca. 0,38 kg

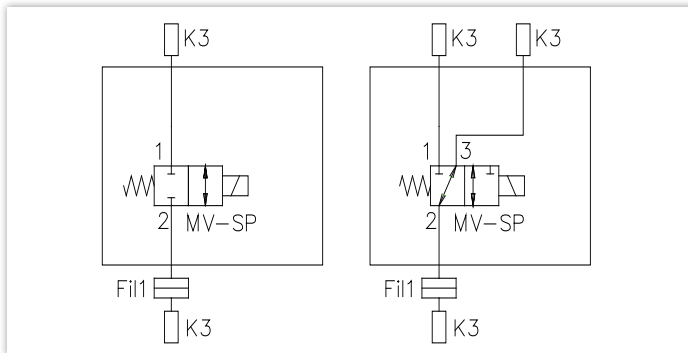
### Auswahlmöglichkeiten

- Elektrischer Anschluss: Steckfahne; Anschlusskabel
- Gasanschlüsse: Doppelklemmring: 2 mm; 3 mm; 6 mm; 1/16"; 1/8"; 1/4"  
Schlauch: 4,3 mm; 6 mm
- Filter: 20 µm; 50 µm

### Anwendungsbeispiel



### Konfiguration Standard Magnetventilblock

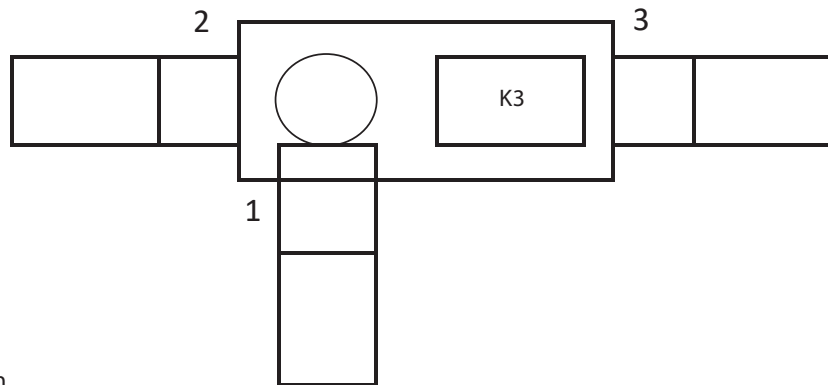


Datum:

Firma:

Name:

Projekt:



- B: Blindflansch
- K2: Klemmring 2 mm
- K3: Klemmring 3 mm
- K6: Klemmring 6 mm
- K16: Klemmring 1/16"
- K18: Klemmring 1/8"
- K14: Klemmring 1/4"
- R4: Schlauchanschluss 4,3 mm
- R6: Schlauchanschluss 6 mm
  
- WA: Winkeladapter
- RV: Rückschlagventil
- F20: Filter 20 µm
- F50: Filter 50 µm
  
- S3: 3/2-Wege
- SK3: 3/2-Wege mit Kabel
  
- STD: Standardventil
- H: Feuchtebestimmung
- O: Sauerstoffanwendung
- Y: Feuchtebestimmung + Sauerstoffanwendung

#### Bemerkungen:

- Adapterplatine mit Leucht- und Löschdiode
- Löschdiode



Ausfüllbares Formular unter:  
[www.cgs-company.de/downloads/MDZ\\_D\\_D\\_MVB-32W.pdf](http://www.cgs-company.de/downloads/MDZ_D_D_MVB-32W.pdf)