

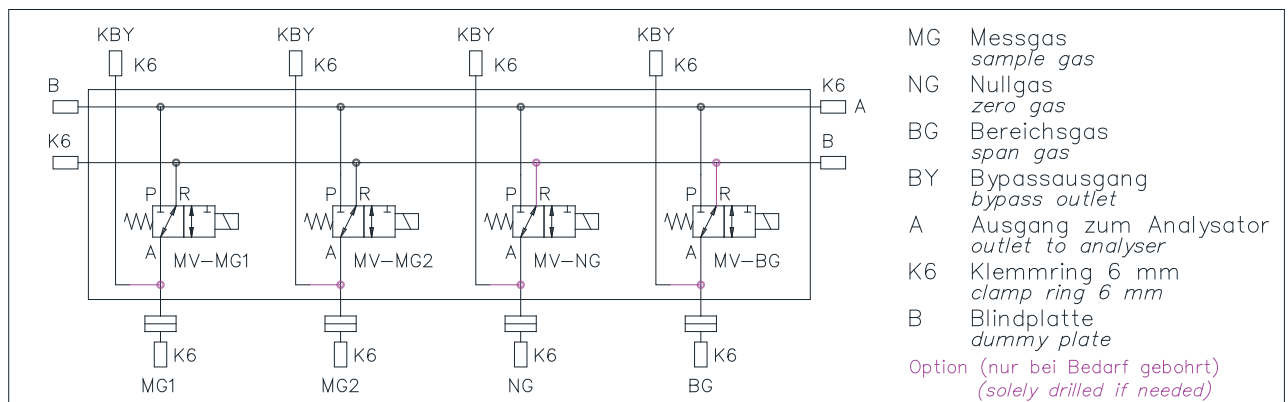


Der Magnetventilblock MVB-Ex-S2 aus 1.4305 dient mit den 3/2-Wege Magnetventilen der Gasaufschaltung auf einen Analysator. In der zweiten Schaltposition wird eine kontinuierliche Vospülung realisiert. Wird dies nicht gewünscht z.B. bei Kalibriergasen, dann wird die entsprechende Bohrung im Ventilblock nicht ausgeführt. Sie kann auch nachträglich mit einer Dichtscheibe verschlossen werden. Der Ventilblock selbst ist in drei Grundeinheiten für jeweils 2, 3 und 4 Gaseingänge verfügbar. Durch die Kombination verschiedener Grundeinheiten kann über das CGS Flanschsystem jede beliebige Größe zusammengefügt werden. Die Flanschventile sind bis 10 bar Messgasdruck einsetzbar. Die Anschlüsse der einzelnen Mess- und Kalibriergase erfolgen über Flanschadapter, in die Sintermetallfilter integriert sind. Zusätzlich kann jeder Messgaseingang auch mit einem permanenten Bypass ausgestattet werden.

Auswahlmöglichkeiten

- Anzahl Ventile: **Beliebig erweiterbar**
- Ventiltyp: **3/2-Wege Magnetventil EEx**
- Stellungsrückmeldung: **Ohne / Mit**
- Betriebsspannung: **24 VDC; 230 V / 50 Hz**
- Splitströmung: **Ja/Nein**
- Bypass: **Pro Messgaseingang**
- Gasanschlüsse: **Doppelklemmring: 2 mm; 3 mm; 6 mm; 1/16"; 1/8"; 1/4"**

Anwendungsbeispiel



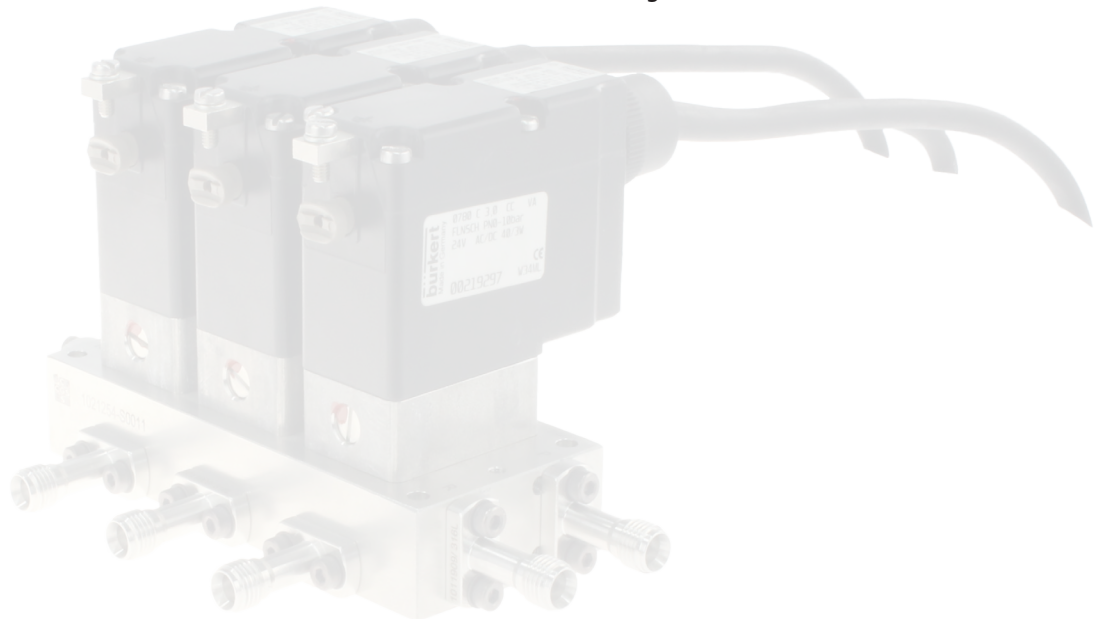
Technische Daten

Ventil:

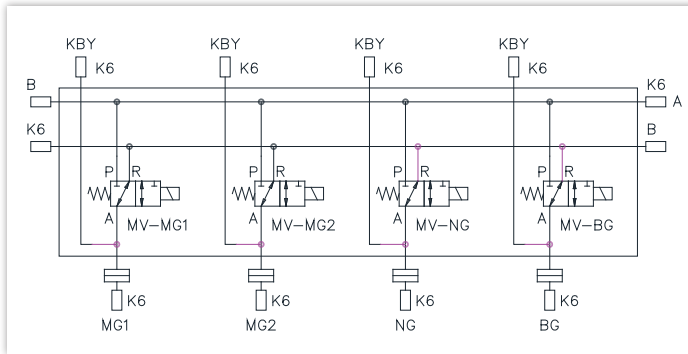
- Typ: 3/2 - Wege Magnetventil (Wirkungsweise C)
- Betriebsspannung: 24 V DC oder 230 V / 50 Hz
- Leistung: Anzug 11 W / Betrieb 8 W
- Schaltzeit: Öffnen 30 ms / Schließen 40 ms
- Nennweite: 3 mm
- Durchflusskoeffizient K_v : 0,13 m³/h bei DC; 0,15 m³/h bei AC
- Max. Gasdruck: 10 bar
- Umgebungstemperatur: max. 55°C
- Gastemperatur: 0°C bis 90°C
- Gehäuse: 1.4401
- Dichtwerkstoff: FKM oder FFKM
- Schutzart: IP65
- Elektr. Anschluss: Kabel (Länge 3000 mm)
- Medienberührte Teile: 1.4401, FKM
- Sonderausführungen: Ventile mit Stellungsrückmeldung
FFKM Dichtung

Magnetventilblock:

- Material: 1.4305
- Größe (B x H x T): (je nach Ausführung)
4-fach mit Ventilen und Gasanschlüssen = 210 x 100 x 140 mm
7-fach mit Ventilen und Gasanschlüssen = 390 x 100 x 140 mm
- Gewicht: 4-fach mit Ventilen und Gasanschlüssen = ca. 4,6 kg
7-fach mit Ventilen und Gasanschlüssen = ca. 9,2 kg



Konfiguration Standard Ex-Magnetventilblock

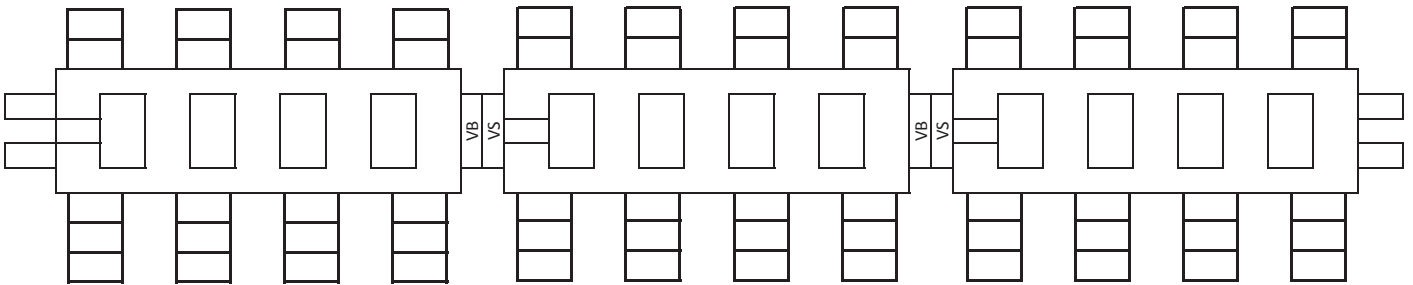


Datum:

Firma:

Name:

Projekt:



Ventilblockgröße (Anzahl Gaseingänge):
 V2 = 2 V3 = 3 V4 = 4

- B: Blindflansch
- K2: Klemmring 2 mm
- K3: Klemmring 3 mm
- K6: Klemmring 6 mm
- K16: Klemmring 1/16"
- K18: Klemmring 1/8"
- K14: Klemmring 1/4"

- F20: Filter 20 µm
- F50: Filter 50 µm

- Kontinuierlicher Bypass:
- KBY0: Nein
 - KBY1: Ja

- Bypass:
- BY0: Nein
 - BY1: Ja

- BS: Blindflansch
- S1: 3/2-Wege 24 V
- S2: 3/2-Wege 230 V
- SX: Sonderventil gem. Bemerkungen

Bemerkungen:

- Kalrezdichtung
- Stellungsrückmeldung



Ausfüllbares Formular unter:
www.cgs-company.de/downloads/MDZ_D_D_MVB-Ex-S2.pdf

Ersatzteile

| Artikel | Bestellnummer |
|---|---------------|
| • Sintermetall Frittenset (10 Stk.); D=6.35mm; Filterfeinheit 50 µm | 1026309 |
| • O-Ringset (10 Stk.); FKM; 6.00x2.00mm | 1026311 |
| • O-Ring; FFKM; 6.00x2.00mm | 1014198 |
| • Dichtscheibenset * (10 Stk.) ; D=6mm S=2mm; FKM | 1026581 |
| • Flanschanschluss-Set; Flansch 24; 6mm Klemmring | 1011909 |
| • Flanschanschluss-Set; Flansch 24; 3mm Klemmring | 1018303 |
| • Flanschanschluss-Set; Flansch 24; 2mm Klemmring | 1018397 |
| • Flanschanschluss-Set; Flansch 24; 1/4" Klemmring | 1011909 |
| • Flanschanschluss-Set; Flansch 24; 1/8" Klemmring | 1018303 |
| • Magnetventil; Flansch VA; EEX; 3/2-Wege; NW 3mm; 0-10 bar; FKM; 24 V/UC | 1036783 |
| • Magnetventil; Flansch VA; EEX; 3/2-Wege; NW 3mm; 0-10 bar; FKM; 230 V / 50 Hz | 1037271 |
| • Blindflanschset; für Flansch 24 | 1027902 |
| • Blindflanschset; für Bürkertmagnetventil | 1027903 |

* zum Verschließen eines gebohrten Bypassweges (BY)